

いいね!



北小倉区

安曇野市 三郷 小倉

支え合い度 ★★★★★

景観 ★★★★★

美ヶ原など東山の眺めは最高!! 「富士見組合」からは富士山が観える!

支え合い・助け合い活動

- ★雪かき
- ★防災訓練(自主防災会)
- ★近隣見守り助け合い
- ★環境保護: ゴミステーションの清掃、河川清掃、一斉清掃ほか



伝統・子供参加のイベント等

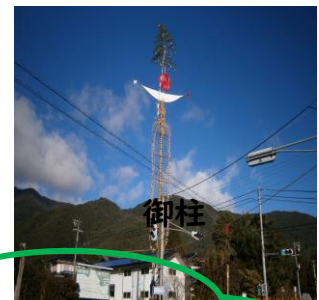
- 産業視察旅行(公民館主催)
- ハロウィンイベント
北小倉地区公民館(公民館主催)
(※令和8年度10月予定)
- 御柱・三九郎(毎年元旦)



区の特徴

- 世帯数: 約181世帯(※内: 一人組16世帯)
2026.4.1現在
- 隣組の数: 9組(※別途: 一人組16組)
- 避難場所: 北小倉公園、北小倉地区公民館

ハザードマップを、ご自身で確認してください。



北小倉区は、とても気持ちの良い場所です。

皆様のお越しをお待ちしております! 加入金無し。

区費 20,000円/年(必須、分納可)、育成会費 200円/年(必須)

区費集金は前期後期に別れ一定条件にて減免措置あり

社会福祉協議会費・日赤活動資金・夏祭り寄附金・

赤い羽根共同募金・西宮講社神札(いずれも任意)



災害伝言ダイヤル 171

※ダイヤル後、利用ガイダンスに従って録音・再生を行う。

※録音時間は1伝言あたり30秒。

※この情報は2026年4月現在のものです。