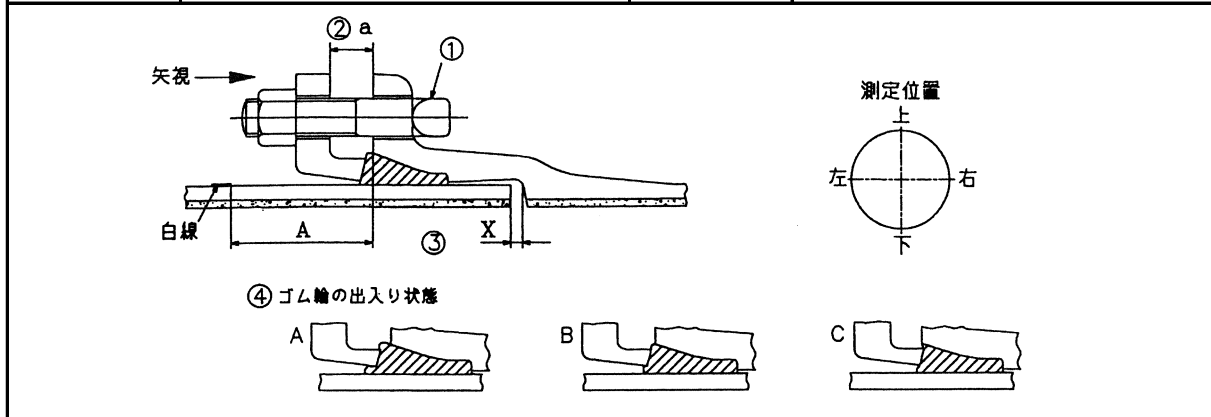


作成参考例

K形継手チェックシート			監督員
-------------	--	--	-----

工事名			
-----	--	--	--

管種・呼び径		図面No.	
--------	--	-------	--



継手 No.			
--------	--	--	--

管No.および形状			
-----------	--	--	--

略 図			
-----	--	--	--

清 掃			
滑 剤			

①ボルト	数									<p>許容胴付間隔</p> <p style="text-align: right;">単位mm</p> <table border="1" style="margin: auto; border-collapse: collapse;"> <thead> <tr> <th>呼び径</th> <th>許容胴付間隔</th> <th>呼び径</th> <th>許容胴付間隔</th> </tr> </thead> <tbody> <tr><td>75</td><td>20</td><td>1000</td><td>36</td></tr> <tr><td>100</td><td>20</td><td>1100</td><td>36</td></tr> <tr><td>150</td><td>20</td><td>1200</td><td>36</td></tr> <tr><td>200</td><td>20</td><td>1350</td><td>36</td></tr> <tr><td>250</td><td>20</td><td>1500</td><td>36</td></tr> <tr><td>300</td><td>20</td><td>1600</td><td>43</td></tr> <tr><td>350</td><td>32</td><td>1650</td><td>45</td></tr> <tr><td>400</td><td>32</td><td>1800</td><td>48</td></tr> <tr><td>450</td><td>32</td><td>2000</td><td>53</td></tr> <tr><td>500</td><td>32</td><td>2100</td><td>55</td></tr> <tr><td>600</td><td>32</td><td>2200</td><td>58</td></tr> <tr><td>700</td><td>32</td><td>2400</td><td>63</td></tr> <tr><td>800</td><td>32</td><td>2600</td><td>71</td></tr> <tr><td>900</td><td>32</td><td></td><td></td></tr> </tbody> </table>	呼び径	許容胴付間隔	呼び径	許容胴付間隔	75	20	1000	36	100	20	1100	36	150	20	1200	36	200	20	1350	36	250	20	1500	36	300	20	1600	43	350	32	1650	45	400	32	1800	48	450	32	2000	53	500	32	2100	55	600	32	2200	58	700	32	2400	63	800	32	2600	71	900	32		
呼び径	許容胴付間隔	呼び径	許容胴付間隔																																																																			
75	20	1000	36																																																																			
100	20	1100	36																																																																			
150	20	1200	36																																																																			
200	20	1350	36																																																																			
250	20	1500	36																																																																			
300	20	1600	43																																																																			
350	32	1650	45																																																																			
400	32	1800	48																																																																			
450	32	2000	53																																																																			
500	32	2100	55																																																																			
600	32	2200	58																																																																			
700	32	2400	63																																																																			
800	32	2600	71																																																																			
900	32																																																																					
	トルク(N・m)																																																																					
②押輪－受口端面 間隔(a)	上																																																																					
	右																																																																					
	下																																																																					
③受口端面－ 白線の間隔(A) または 胴付間隔(X)	左																																																																					
	上																																																																					
	右																																																																					
④ゴム輪の 出入状態	下																																																																					
	左																																																																					
	上																																																																					
特殊押輪のトルク確認																																																																						
判 定																																																																						

備 考									
-----	--	--	--	--	--	--	--	--	--

施 工 日		施 工 会 社		現 場 代 理 人	
				主 任 技 術 者	

判 定 基 準 ②押輪－受口端面の間隔(a) : 最大値－最小値 ≤ 5mm (同一円周上)
 ③受口端面－白線の間隔(A) : 呼び径 75～250mm A ≤ 95mm
 : 呼び径300～700mm A ≤ 107mm
 または胴付間隔(X) : X ≤ 表の値(呼び径800～2600に適用)
 ④ゴム輪の出入状態 : 同一円周上でA、CまたはA、B、Cが同時に存在しないこと。